

# PIPE

## Ландшафтные светодиодные светильники PIPE

**Мощность:**

600-800 мм. - 9W

1000-1400 мм. - 18W

1600-2000 мм. - 36W

**Напряжение:** 220V

**Блок питания:** встроенный

**Материал корпуса:** алюминий, поликарбонат

**Степень защиты:** IP65

**Климатическое исполнение:** УХЛ1

**Цветовая температура:** 2700/4000K

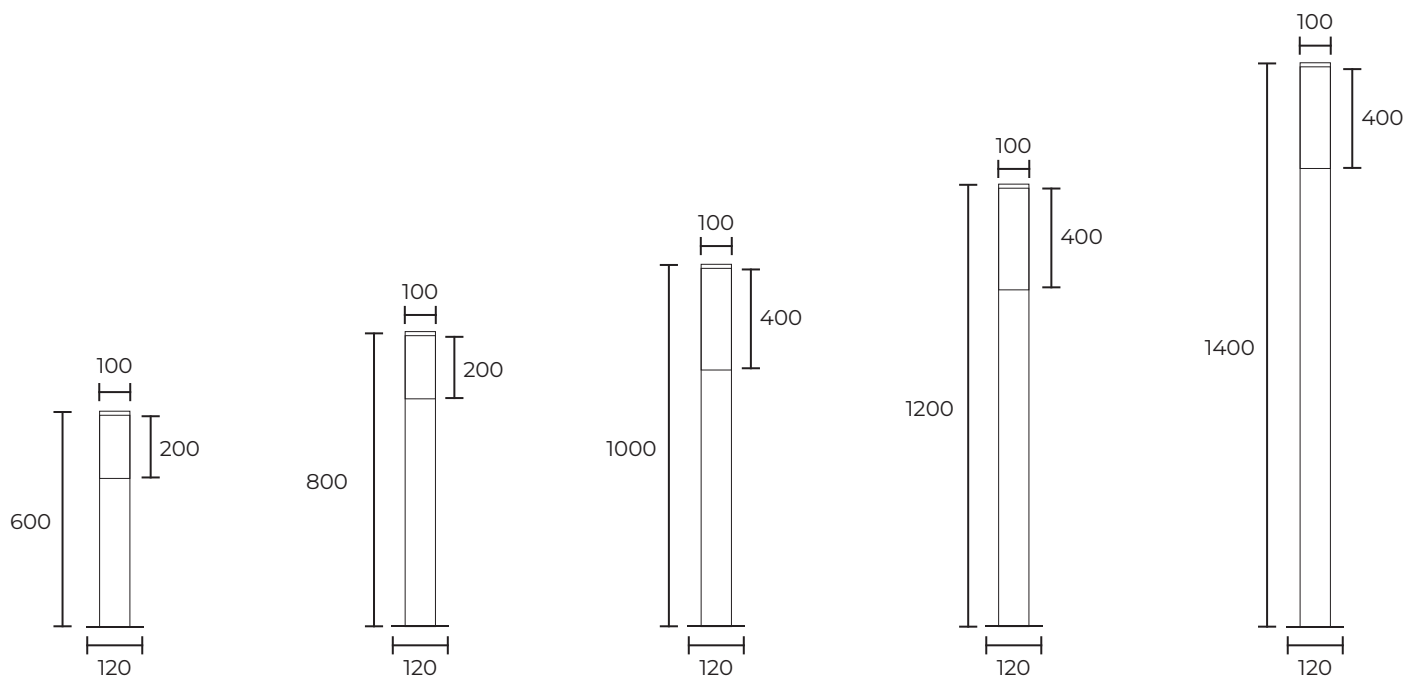
**Цвет корпуса:** RAL

**Гарантия:** 3 года

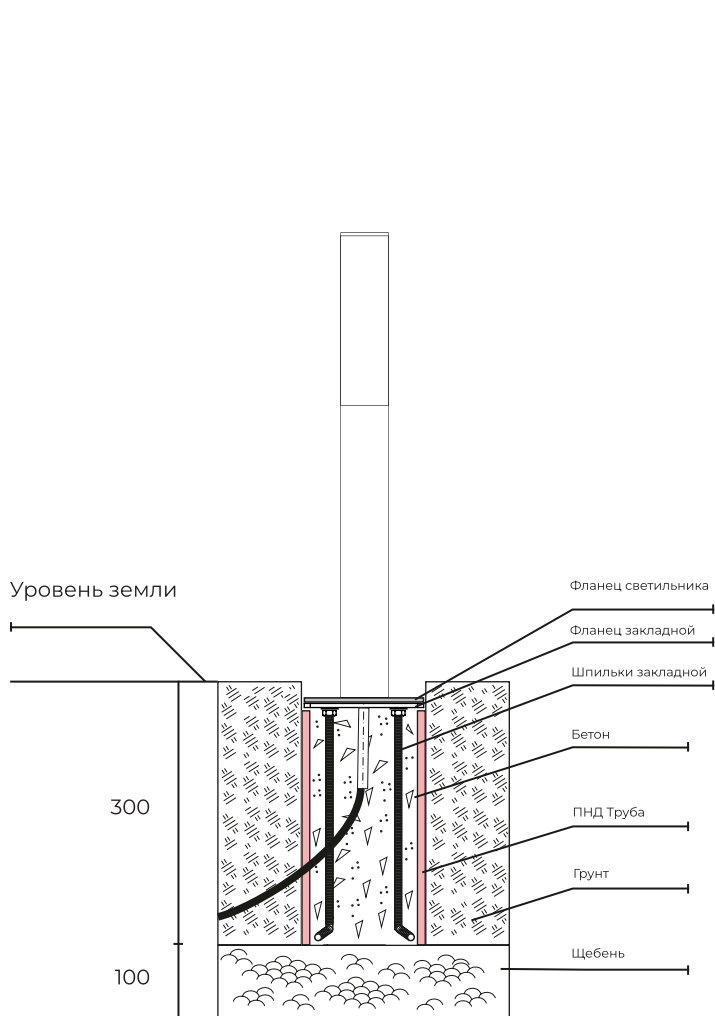
**Срок службы:** 50 000 часов.



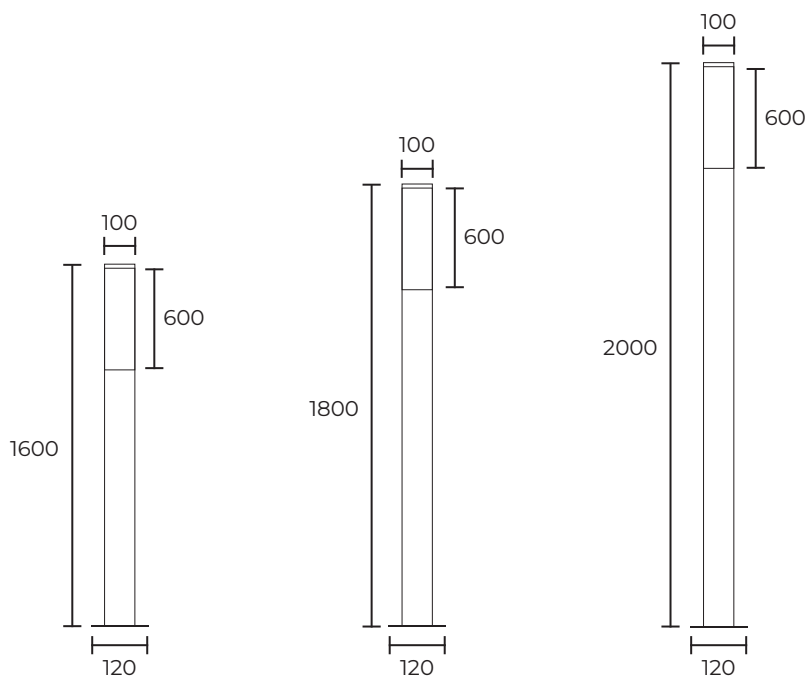




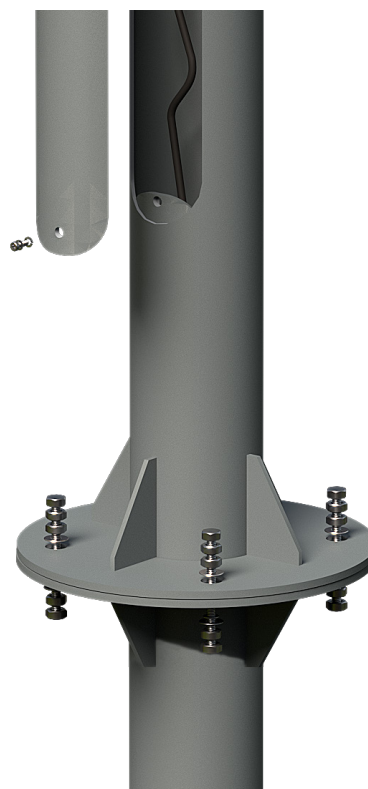
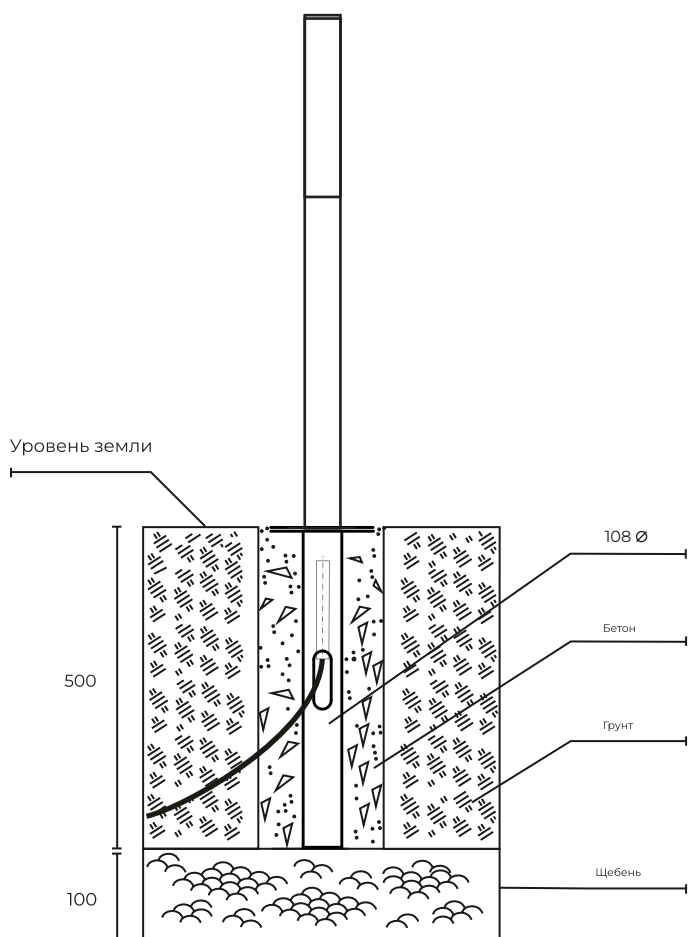
В светильнике PIPE с высотой до 1400 мм используется закладная «Шпилька».

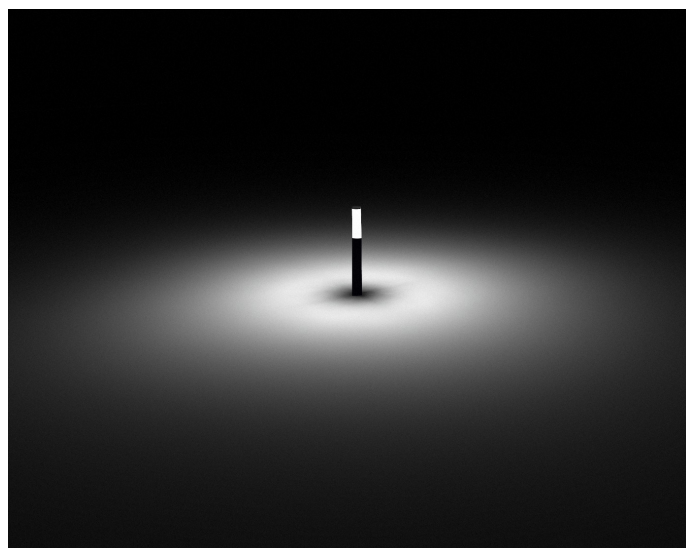
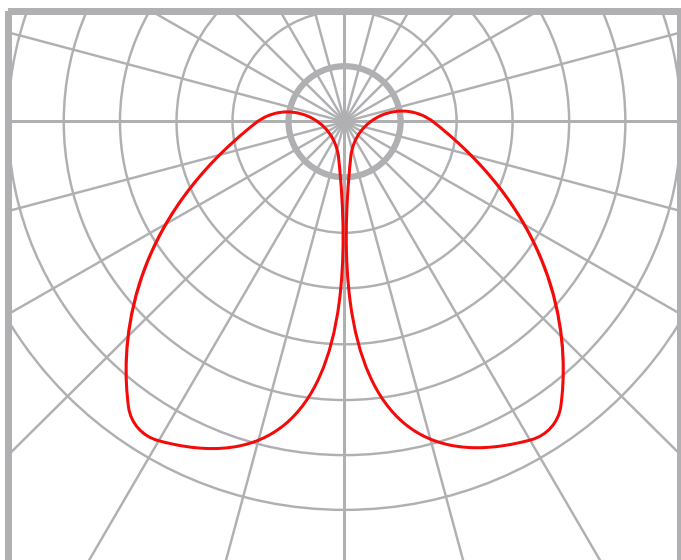






В светильнике PIPE с высотой с 1600 до 2000 мм используется закладная «Труба».





В светильнике PIPE  
используется линза  
с защитой IP 66  
для освещения  
ландшафтных объектов.







Внешний вид изделия и технические характеристики приборов, могут незначительно отличаться от характеристик и изображений, представленных в данной листовке.